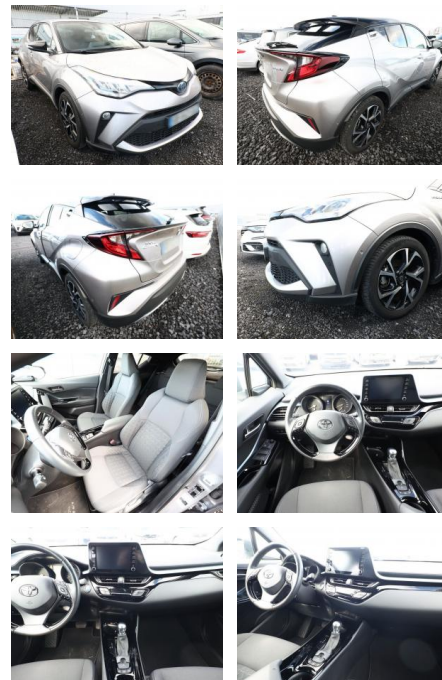




## Toyota C-HR 2.0 Hybrid 184 CVT Team D LED Nav

AT27-GW-ABO... Anbotsnr.:



Erstzulassung:	Kilometer:	Farbe:	Leistung:	Kraftstoffart:
09.07.2021	35.050		135 kW / 184 PS	Hybrid

**PREIS**  
**23.190 €**

**FINANZIERUNGSBEISPIEL**  
Laufzeit: 72 Monate      Anzahlung: 25 %  
Basis-Finanzierung:\*      Mtl. Rate:  
Zielraten-Finanzierung:\*\* **201 €**

\* Basisfinanzierung: Anzahlung: 5.798 Euro, Laufzeit: 72 Monate, Nettodarlehen: 17.393 Euro, Gesamtbetrag: 27.359 Euro, Zinssätze: 7.71% Sollz. (gebunden), 7.99% eff.  
\*\* Zielratenfinanzierung: Anzahlung: 5.798 Euro, Laufzeit: 72 Monate, Nettodarlehen: 17.393 Euro, Zielrate: 12.755 Euro, Gesamtbetrag: 28.008 Euro, Zinssätze: 7.71% Sollz. (gebunden), 7.99% eff.,

Vermittlung für:  
Repräsentatives Beispiel gem. § 17 Abs. 4 PAngV. Diese Finanzierungsangebote sind Beispiele. Gerne ermitteln wir für Sie Ihr individuelles Angebot.

## Ausstattung

### Weiteres

- Licht-Paket (Adaptive Front-Lighting-System (AFS) / Bi-LED-Scheinwerfer mit aktivem Kurvenlicht / Heckleuchten LED / Nebelscheinwerfer LED)
- Navigationssystem (Touch & Go Plus)
- 2-Farben-Lackierung Metallic
- Außenspiegel elektr. verstell- und anklappbar
- Einparkhilfe vorn und hinten
- Fahrassistenz-System: Toterwinkel-Assistent
- Innenspiegel mit Abblendautomatik
- Lendenwirbelstütze vorn links elektr. verstellbar
- LM-Felgen
- LM-Felgen 18 Zoll
- Reifen 225/50 R18
- Scheibenwischer mit Regensensor
- Schließ-/Startanlage Keyless System

- Sitzbezug / Polsterung: Stoff / Leder
- Start-Stop-Knopf
- Audiosystem: Multimedia Toyota Touch (6 Lautsprecher / DAB-Tuner (Radioempfang digital) / Universal-Schnittstelle (USB-/ iPod-/ AUX-Anschluss) / Rückfahrkamera / Audiobedienung am Lenkrad)
- Protection-Paket (Ladekantenschutz)
- Rücksitz klappbar (Rücksitz geteilt)
- Toyota Safety Sense (Geschwindigkeits-Begrenzeranlage / Fahrassistenz-System: Auffahrwarnsystem (Forward Collision Warning)
- FCW) / Fahrassistenz-System: Verkehrszeichenerkennung (RSA) / Geschwindigkeits-Regelanlage (Tempomat) mit Abstandsregelung / Fahrassistenz-System: Fernlichtassistent (Ablendautomatik Fahrlicht
- AHB) / Fahrassistenz-System: aktiver

- Ablagetasche an Beifahrersitzlehne
- Ablagetasche an Vordersitzlehnen
- Akustischer Fußgängerschutz (Außensound
- AVAS)
- Elektromotor 80 kW (Hybridantrieb)
- Getränkehalter vorn beleuchtet
- Hybrid 135 kW (Motor 2
- 0 Ltr. - 112 kW 16V)
- Karosserie: 5-türig
- Lenkrad heizbar
- Lenksäule (Lenkrad) verstellbar
- Modellpflege
- Radstand 2640 mm
- Reifen-Reparaturkit
- Schadstoffarm nach Abgasnorm Euro 6d
- Schalt-/Wählhebelgriff Leder
- Sitz vorn links höhenverstellbar
- Sitz vorn rechts höhenverstellbar
- Sonnenblenden mit Spiegel (beleuchtet)
- Freisprechanlage Bluetooth



**STÄNDIG ÜBER 15.000 FAHRZEUGE IM BESTAND!**