



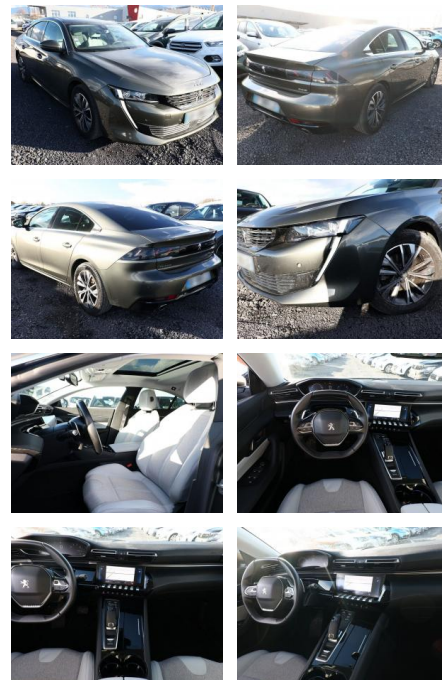
Ihr Ansprechpartner

**Herr Peter Horn**  
E-Mail: info@ac-halberstadt.de  
Telefon: 03941 6214460

Autozentrum Horn  
Im Sülzeteiche 4 - 38820 Halberstadt - Tel.: 03941 / 6214460

## Peugeot 508 1.6 PT 180 Aut. Allure SchiebeD LED

AT27-GW-ANON...  
Angebotsnr.:



Erstzulassung:	Kilometer:	Farbe:	Leistung:	Kraftstoffart:
30.09.2021	25.400		133 kW / 181 PS	Benzin

**PREIS**  
**23.460 €**

**FINANZIERUNGSBEISPIEL**  
Laufzeit: 72 Monate      Anzahlung: 25 %  
Basis-Finanzierung:\*      Mtl. Rate:  
Zielraten-Finanzierung:\*\* **204 €**

\* Basisfinanzierung: Anzahlung: 5.865 Euro, Laufzeit: 72 Monate, Nettodarlehen: 17.595 Euro, Gesamtbetrag: 27.678 Euro, Zinssätze: 7.71% Sollz. (gebunden), 7.99% eff.  
\*\* Zielratenfinanzierung: Anzahlung: 5.865 Euro, Laufzeit: 72 Monate, Nettodarlehen: 17.595 Euro, Zielrate: 12.903 Euro, Gesamtbetrag: 28.334 Euro, Zinssätze: 7.71% Sollz. (gebunden), 7.99% eff.,

Vermittlung für:  
Repräsentatives Beispiel gem. § 17 Abs. 4 PAngV. Diese Finanzierungsangebote sind Beispiele. Gerne ermitteln wir für Sie Ihr individuelles Angebot.

## Ausstattung

### Weiteres

- Schiebe-/Hebedach elektrisch (Glas)
- Full-LED-Paket (Blinkleuchten LED / Heckleuchten LED / Scheinwerfer Full-LED)
- Kofferraumdeckel / Heckklappe elektr. betätigt (öffnen + schliessen)
- sensorgesteuert
- Metallic-Lackierung
- Zentralverriegelung / Startanlage Keyless System
- Sitzheizung vorn
- Seitenscheiben hinten und Heckscheibe dunkel getönt
- Induktionsladeschale für Smartphone
- Reserverad als Notrad
- Audio-Navigationssystem NAC 3-D mit Farbdisplay
- Automatische Leuchtweitenregulierung
- Frontscheibe Verbundglas
- Fußraumbelichtung vorn

- Innenspiegel mit Abblendautomatik
- Lautsprecher (6)
- LM-Felgen 17 Zoll
- Reifen 215/55 R17
- USB Schnittstelle
- City-Paket (Rückfahrkamera mit 180° Umgebungsansicht / Einparkhilfe vorn)
- Sitze vorn höhenverstellbar (Sitz vorn links höhenverstellbar / Sitz vorn rechts höhenverstellbar)
- Sonnenblenden mit Spiegel (beleuchtet) (Sonnenblenden mit Make-up-Spiegel)
- Elektron. Stabilitäts-Programm (ESP)
- Bosch (Antischlupfregelung (ASR))
- Klimaautomatik
- getrennt regelbar Fahrer-/Beifahrerseite (Klimaautomatik)
- Außenspiegel mit Abdeckkappen Wagenfarbe
- Dachhimmel mit LED-Beleuchtung
- Getränkehalter vorn

- Heckscheibe heizbar
- Karosserie: 5-türig
- Kombiinstrument digital
- Leseleuchten vorn und hinten
- vorn LED
- Mobile Online Dienste MirrorLink und AppinCar (Mirror Screen)
- Motor 1
- 6 Ltr. - 133 kW PureTech
- Multifunktionsanzeige mit Touchscreen-Farbdisplay
- Otto-Partikelfilter (GPF)
- Parkbremse elektrisch
- Schaltpunktanzeige
- Anti-Blockier-System (ABS)
- Antriebsart: Frontantrieb
- Getriebe Automatik - (8-Stufen)
- Airbag Beifahrerseite abschaltbar
- Airbag Fahrer-/Beifahrerseite
- Fensterheber elektrisch vorn + hinten mit Komfortschaltung



**STÄNDIG ÜBER 15.000 FAHRZEUGE IM BESTAND!**