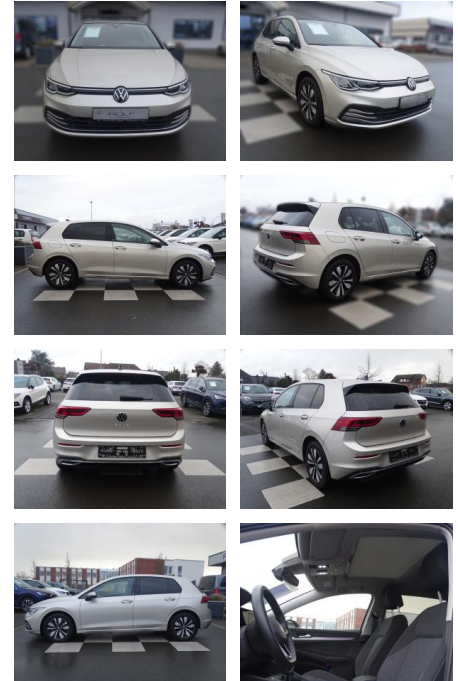




Volkswagen Golf

RA00-21384 **Angebotsnr.:**



Erstzulassung:	Kilometer:	Farbe:	Leistung:	Kraftstoffart:	Verbr. komb.	CO2-Emission	CO2-Klasse (WLTP)
01.05.2023	16.139		96 kW / 131 PS	Benzin	5,5 l/100km	125 g/km	D

PREIS
23.540 €

FINANZIERUNGSBEISPIEL

Laufzeit: 72 Monate Anzahlung: 25 %
Basis-Finanzierung:* Mtl. Rate:
Zielraten-Finanzierung:** **204 €**

* Basisfinanzierung: Anzahlung: 5.885 Euro, Laufzeit: 72 Monate, Nettodarlehen: 17.655 Euro, Gesamtbetrag: 27.772 Euro, Zinssätze: 7.71% Sollz. (gebunden), 7.99% eff.
** Zielratenfinanzierung: Anzahlung: 5.885 Euro, Laufzeit: 72 Monate, Nettodarlehen: 17.655 Euro, Zielrate: 12.947 Euro, Gesamtbetrag: 28.430 Euro, Zinssätze: 7.71% Sollz. (gebunden), 7.99% eff.,

Vermittlung für:
Repräsentatives Beispiel gem. § 17 Abs. 4 PAngV. Diese Finanzierungsangebote sind Beispiele. Gerne ermitteln wir für Sie Ihr individuelles Angebot.

Ausstattung

Weiteres

- Euro6d-TEMP
- Umweltplakette: 4(Grün)
- Effizienzklasse: D
- Panoramadach
- Navigationssystem
- Volldigitales Kombiinstrument
- LED Scheinwerfer
- Geschwindigkeitsbegrenzungsanlage
- Tempomat
- Klimaautomatik 3 Zonen
- Fahrassistenten-System: ACC
- Fahrassistenten-System: Verkehrszeichenerkennung
- Fahrassistenten-System: Front Assist
- Fahrassistenten-System: ECO Assist
- Fahrassistenten-System: Lane Assist
- Fahrassistenten-System: Müdigkeitsassistent
- Reifendruckkontrollsystem
- Start/Stop-Automatik
- Lichtassistent: Coming Home / Leaving

- Ambiente Licht
- Lichtautomatik
- LED-Tagfahrlicht
- 3. Bremsleuchte
- Elektronische Parkbremse
- Berganfahrhilfe
- Servolenkung
- Zentralverriegelung mit Funkfernbedienung
- Radio DAB
- Bluetooth Freisprecheinrichtung
- USB-Anschluss
- Mobile online Dienste App connect
- Android Auto
- Apple CarPlay
- Induktionsladen für Smartphones
- Touchscreen Display
- ESP
- ABS. ASR
- Einparkhilfe Sensoren vorne und hinten
- Leichtmetallfelgen 16 Zoll

- Allwetterreifen
- Scheibenwischer mit Regensor
- Innenspiegel mit Ablendautomatik
- Scheibenwaschanlage beheizbar
- Außenspiegel elektr. verstellbar
- Außenspiegel beheizbar
- Ambiente Beleuchtung Türgriffe
- Fahrer- und Beifahrersitz höhenverstellbar
- Fahrer- und Beifahrersitz orthopädisch verstellbar
- Sitzheizung vorne
- ISOFIX Kindersitzhalterung / Beifahrersitz
- Polster: Stoff
- Colorverglasung
- Außentemperaturanzeige
- Zentralverriegelung mit Funkfernbedienung
- El. Wegfahrsperre
- Leder-Multifunktionslenkrad



STÄNDIG ÜBER 15.000 FAHRZEUGE IM BESTAND!

Information über den Energieverbrauch und die CO₂-Emissionen des neuen Pkw

Marke: Volkswagen **Handelsbezeichnung:** Volkswagen Golf
Antriebsart: Verbrennungsmotor
Kraftstoff: Benzin **anderer Energieträger:** entfällt

Energieverbrauch (kombiniert): 5,5 l/100 km
CO₂-Emissionen (kombiniert): 125 g/km¹

CO₂-Klasse
Auf Grundlage der CO₂-Emissionen



Weitere Angaben:

Kraftstoffverbrauch

kombiniert	5,5 l/100 km
• Innenstadt	7,6 l/100 km
• Stadttrand	5,5 l/100 km
• Landstraße	4,7 l/100 km
• Autobahn	5,4 l/100 km

Energiekosten bei 15.000 km Jahresfahrleistung: **1.526,25 EUR**

(Kraftstoffpreis: 1,85 EUR/l (jeweils Jahresdurchschnitt 2024))

Mögliche CO₂-Kosten über die nächsten 10 Jahre (15.000 km/Jahr):²

- bei einem angenommenen mittleren durchschnittlichen CO₂-Preis von 115,00 EUR/t: **2.156,25 EUR**
- bei einem angenommenen niedrigen durchschnittlichen CO₂-Preis von 50,00 EUR/t: **937,50 EUR**
- bei einem angenommenen hohen durchschnittlichen CO₂-Preis von 190,00 EUR/t: **3.562,50 EUR**

Kraftfahrzeugsteuer: **92 EUR/Jahr**

Die Informationen erfolgen gemäß der Pkw-Energieverbrauchskennzeichnungsverordnung. Die angegebenen Werte wurden nach den vorgeschriebenen Messverfahren WLTP (Worldwide harmonised Light-duty vehicles Test Procedures) ermittelt. Der Kraftstoffverbrauch und der CO₂-Ausstoß eines Pkw sind nicht nur von der effizienten Ausnutzung des Kraftstoffs durch den Pkw, sondern auch vom Fahrstil und anderen nichttechnischen Faktoren abhängig. CO₂ ist das für die Erderwärmung hauptsächlich verantwortliche Treibhausgas. Ein Leitfaden über den Kraftstoffverbrauch und die CO₂-Emissionen aller in Deutschland angebotenen neuen Pkw-Modelle ist unentgeltlich einsehbar an jedem Verkaufsort in Deutschland, an dem neue Pkw ausgestellt oder angeboten werden. Der Leitfaden ist auch hier abrufbar: www.dat.de.

¹ Es werden nur die CO₂-Emissionen angegeben, die durch den Betrieb des Pkw entstehen. CO₂-Emissionen, die durch die Produktion und Bereitstellung des Pkw sowie des Kraftstoffs bzw. der Energieträger entstehen oder vermieden werden, werden bei der Ermittlung der CO₂-Emissionen gemäß WLTP nicht berücksichtigt.

² Aufgrund der CO₂-Bepreisung sind künftig Erhöhungen der Kraftstoffkosten möglich. Die künftige CO₂-Preisentwicklung ist unsicher, daher werden die möglichen CO₂-Kosten anhand von drei angenommenen CO₂-Preisen für den Zeitraum 2013 bis 2023 berechnet. Die tatsächlichen CO₂-Preise können sowohl höher als auch niedriger als in den zugrundeliegenden Modellrechnungen ausfallen. Die CO₂-Kosten sind beim Tanken mit den Kraftstoffkosten zu bezahlen. Weitere Informationen unter www.alternativ-mobil.info.