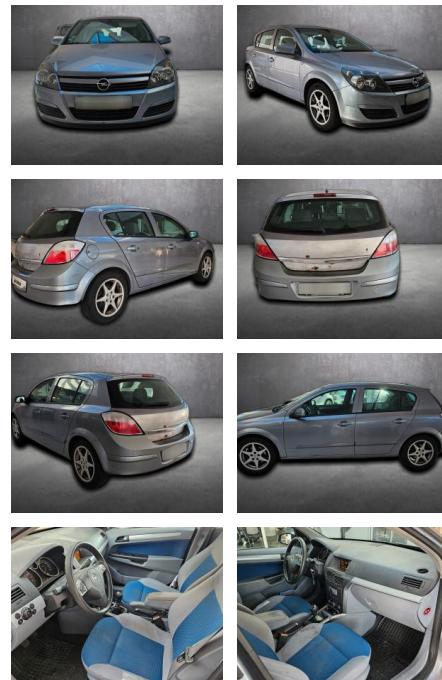




Opel Astra H Lim. Enjoy

AH90-97314 **Angebotsnr.:**



Erstzulassung:	Kilometer:	Farbe:	Leistung:	Kraftstoffart:
01.07.2004	277.540	Diverse	77 kW / 105 PS	Benzin

PREIS
1.000 €

FINANZIERUNGSBEISPIEL

Laufzeit: 72 Monate Anzahlung: 25 %
Basis-Finanzierung:* Mtl. Rate:
Zielraten-Finanzierung:** Mtl. Rate: **9 €**

* Basisfinanzierung: Anzahlung: 250 Euro, Laufzeit: 72 Monate, Nettodarlehen: 750 Euro, Gesamtbetrag: 1.180 Euro, Zinssätze: 7.71% Sollz. (gebunden), 7.99% eff.
** Zielratenfinanzierung: Anzahlung: 250 Euro, Laufzeit: 72 Monate, Nettodarlehen: 750 Euro, Zielrate: 550 Euro, Gesamtbetrag: 1.208 Euro, Zinssätze: 7.71% Sollz. (gebunden), 7.99% eff.,

Vermittlung für:
Repräsentatives Beispiel gem. § 17 Abs. 4 PAngV. Diese Finanzierungsangebote sind Beispiele. Gerne ermitteln wir für Sie Ihr individuelles Angebot.

Ausstattung

Weiteres

- **Motor und Getriebe sind OK. Fahrzeug fährt ohne Beanstandungen. Bitte keine Anfragen nach Vorschäden**
- letzte Preis usw. Kommen Sie bitte vorbei schauen sich den Astra an. Sie können gern Probefahren usw. Fzg. wurde aus Kostengründen nicht aufbereitet/gereinigt. Polster sind nur schmutzig ist nichts was nicht gereinigt werden kann. Hierfür nehmen wir ein Aufpreis von 150
- **00 Euro. Neue HU können wir aus rechtlichen haftungsgründen Gewährleistung) zu diesem fahrzeug nicht anbieten. Können hier aber unterstützt helfen. Sonderausstattung: Audiobedienung am Lenkrad**
- Audiosystem CD 30 MP3 (Radio/CD-Player MP3-fähig)

- Bordcomputer
- Elektrische Schnellheizung (Quickheat)
- IDS Plus-Fahrwerk
- Metallic-/Mineraleffekt-Lackierung
- Trail-Paket
- Klimaanlage
- ***Weitere Ausstattung: Abdeckleisten Dach Wagenfarbe**
- Airbag Fahrer-/Beifahrerseite
- Aktive Kopfstützen vorn
- Außenspiegel elektr. verstell- und heizbar
- Außenspiegel Wagenfarbe
- Drehzahlmesser
- Elektron. Traktionskontrolle
- Fensterzierleisten schwarz
- Isofix-Aufnahmen für Kindersitz an Rücksitz
- Karosserie: 5-türig
- Kopf-Airbag-System
- Kopfstützen hinten (3-fach)
- Kühlergrill in Wagenfarbe
- Lenkrad (Komfort)
- Lenksäule (Lenkrad) verstellbar
- Licht-Paket
- LM-Felgen
- Motor 1
- 6 Ltr. - 77 kW 16V
- Rücksitzlehne geteilt (40:20:40)
- Schutzleisten Stoßfänger Wagenfarbe
- Seitenairbag vorn
- Seitenschutzleisten Wagenfarbe
- Sitz vorn links höhenverstellbar
- Sitz-Komfort-Paket 1
- Stoßfänger Wagenfarbe
- Türgriffe außen Wagenfarbe
- Wärmeschutzverglasung



STÄNDIG ÜBER 15.000 FAHRZEUGE IM BESTAND!