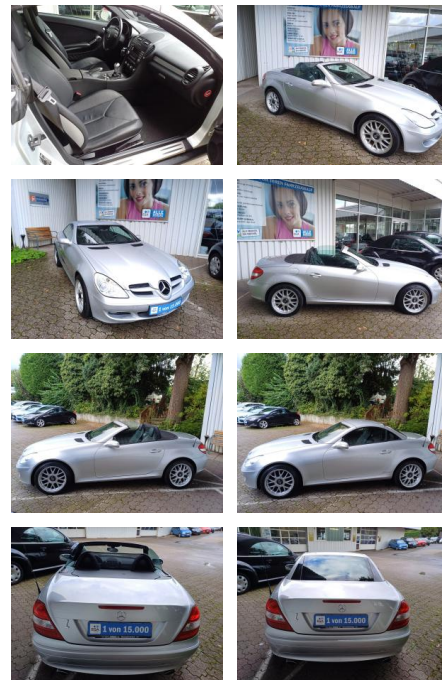




## Mercedes-Benz SLK 200 KOMPRESSOR NAVI LEDER SHZ...

FL00-H6252H2Angebotsnr.:



Erstzulassung:	Kilometer:	Farbe:	Leistung:	Kraftstoffart:
16.03.2007	85.150	Silber	120 kW / 163 PS	Benzin

PREIS	FINANZIERUNGSBEISPIEL	
<b>15.260 €</b>	Laufzeit: 72 Monate      Anzahlung: 25 %	* Basisfinanzierung: Anzahlung: 3.815 Euro, Laufzeit: 72 Monate, Nettodarlehen: 11.445 Euro, Gesamtbetrag: 18.003 Euro, Zinssätze: 7.71% Sollz. (gebunden), 7.99% eff.
	Basis-Finanzierung:*      Mtl. Rate:	** Zielratenfinanzierung: Anzahlung: 3.815 Euro, Laufzeit: 72 Monate, Nettodarlehen: 11.445 Euro, Zielrate: 8.393 Euro, Gesamtbetrag: 18.430 Euro, Zinssätze: 7.71% Sollz. (gebunden), 7.99% eff.,
	Zielraten-Finanzierung:** <b>1.32 €</b>	Vermittlung für: Repräsentatives Beispiel gem. § 17 Abs. 4 PAngV. Diese Finanzierungsangebote sind Beispiele. Gerne ermitteln wir für Sie Ihr individuelles Angebot.

## Ausstattung

### Besonderheiten

- Audio-Navigationssystem Audio 50 APS
- Klimaautomatik (Thermatic)
- Sitzbezug / Polsterung: Leder Nappa
- Sitzheizung vorn
- Motor 1.8 Ltr. - 120 kW
- Metallic-Lackierung

### Sicherheit

- Anti-Blockiersystem ABS
- elektronische Stabilitätskontrolle (ESP / DSP)
- Servolenkung
- Geschwindigkeitsregelung (Tempomat)
- Airbag Fahrer-/Beifahrerseite
- Seitenairbag (Sidebag) vorn
- Anti-Blockier-System (ABS)
- Bremsassistent
- Elektron. Stabilitäts-Programm (ESP)
- Reserverad als Notrad

### Multimedia

- Navigation mit Bildschirm
- Lautsprecher vorn und hinten

### Komfort

- Klimaautomatik
- Front- und Seiten-Airbags
- Tempomat
- Einschaltautomatik für Fahrlicht
- Reiserechner
- Servolenkung

### Interieur

- Klimaautomatik
- Lederpolsterung
- Sportsitze
- el. Fensterheber
- Armlehne vorne
- Sitzheizung
- Mittelarmlehne vorn mit Fach
- Sportsitze vorn

- Fensterheber elektr. mit Einklemmschutz
- Einstiegschienen (Edelstahl)
- Drehzahlmesser
- Außentemperaturanzeige
- Ablagebox / Stauraum hinter den Rücksitzlehnen
- Ascher anstelle Ablagefach

### Exterieur

- Leichtmetallfelgen
- metallic
- Geschwindigkeitsregelung (Tempomat)
- Nebelscheinwerfer
- Außenspiegel elektr. verstell- und heizbar. beide
- Nebelscheinwerfer
- Nebelschlussleuchte
- Wärmeschutzverglasung / Heckscheibe ESG

### Weiteres

- Lichtsensor



**STÄNDIG ÜBER 15.000 FAHRZEUGE IM BESTAND!**