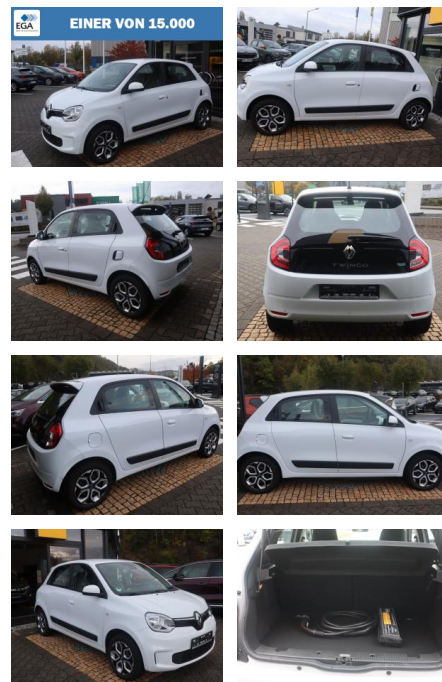




Renault Twingo Electric ZEN

AH85-SG2311-441602311



Erstzulassung:	Kilometer:	Farbe:	Leistung:	Kraftstoffart:
15.12.2021	22.257	Weiß	60 kW / 82 PS	Benzin

PREIS	FINANZIERUNGSBEISPIEL	
15.610 €	Laufzeit: 72 Monate Anzahlung: 25 % Basis-Finanzierung:* Mtl. Rate: Zielraten-Finanzierung:** Mtl. Rate: 135 €	* Basisfinanzierung: Anzahlung: 3.903 Euro, Laufzeit: 72 Monate, Nettodarlehen: 11.708 Euro, Gesamtbetrag: 18.417 Euro, Zinssätze: 7.71% Sollz. (gebunden), 7.99% eff. ** Zielratenfinanzierung: Anzahlung: 3.903 Euro, Laufzeit: 72 Monate, Nettodarlehen: 11.708 Euro, Zielrate: 8.586 Euro, Gesamtbetrag: 18.853 Euro, Zinssätze: 7.71% Sollz. (gebunden), 7.99% eff., Vermittlung für: Repräsentatives Beispiel gem. § 17 Abs. 4 PAngV. Diese Finanzierungsangebote sind Beispiele. Gerne ermitteln wir für Sie Ihr individuelles Angebot.

Ausstattung

Sicherheit

- Reifendruckkontrollsystem
- PDC Park Distance Control hinten
- Anti-Blockiersystem ABS
- elektronische Stabilitätskontrolle (ESP / DSP)
- Servolenkung
- Regensensor
- Wegfahrsperre
- Kindersitzbefestigung
- Geschwindigkeitsbegrenzer
- Licht- und Regensensor
- Wegfahrsperre elektronisch
- Paket: City-Paket
- Paket: Safety-Paket

Multimedia

- Android Auto
- CarPlay
- USB
- Radio DAB

- Touchscreen
- Radio
- Freisprechen
- MP3 Anschluss
- Bluetooth
- Paket: R & GO-Klima-Paket

Komfort

- Klimaautomatik
- Front-, Seiten- und weitere Airbags
- Zentralverriegelung
- Fernbedienung Zentralverriegelung
- Bordcomputer

Interieur

- Klimaanlage
- Klimaautomatik
- Multifunktionslenkrad
- el. Fensterheber
- Armlehne vorne
- Sitzheizung

- Easy-Link
- Fensterheber elektrisch vorne
- Flexicase: Off. Ablagefach zw. Vorders
- Flexicases: Geschlossenes Handschuhfach
- Klimaanlage
- Klimaautomatik

Exterieur

- Sommerreifen
- LED-Tagfahrlicht

Weiteres

- Batterie gekauft
- elektrische Aussenspiegel
- Start Stop Automatik
- Alarmanlagen-Vorrüstung
- Außenspiegelgehäuse in Wagenfarbe lackie
- Bordcomputer
- Dritte Bremsleuchte
- Felgen: Stahl 15" mit Radabdeckung "Vegas"



STÄNDIG ÜBER 15.000 FAHRZEUGE IM BESTAND!