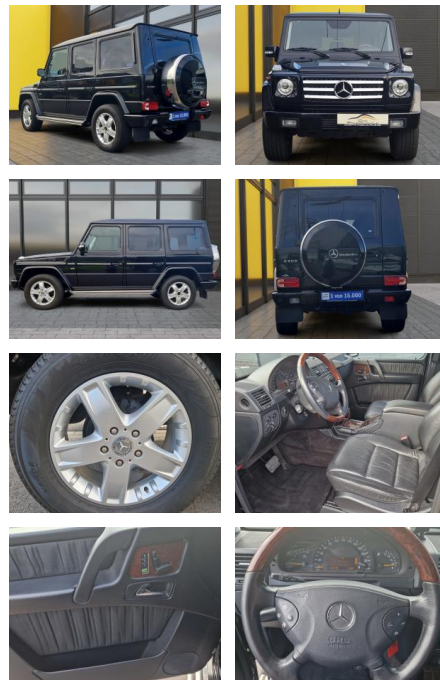




Mercedes-Benz G 500 Leder+Navi+PDC+Schiebedach+T...

AB19-NB2-129Angebotsnr.:



Erstzulassung:	Kilometer:	Farbe:	Leistung:	Kraftstoffart:
17.08.2005	78.000	Obsidianschwarz	218 kW / 296 PS	Benzin

PREIS
52.700 €

FINANZIERUNGSBEISPIEL

Laufzeit: 72 Monate Anzahlung: 25 %
Basis-Finanzierung:* Mtl. Rate:
Zielraten-Finanzierung:** **457 €**

* Basisfinanzierung: Anzahlung: 13.175 Euro, Laufzeit: 72 Monate, Nettodarlehen: 39.525 Euro, Gesamtbetrag: 62.174 Euro, Zinssätze: 7.71% Sollz. (gebunden), 7.99% eff.
** Zielratenfinanzierung: Anzahlung: 13.175 Euro, Laufzeit: 72 Monate, Nettodarlehen: 39.525 Euro, Zielrate: 28.985 Euro, Gesamtbetrag: 63.648 Euro, Zinssätze: 7.71% Sollz. (gebunden), 7.99% eff.,

Vermittlung für:
Repräsentatives Beispiel gem. § 17 Abs. 4 PAngV. Diese Finanzierungsangebote sind Beispiele. Gerne ermitteln wir für Sie Ihr individuelles Angebot.

Ausstattung

Sicherheit

- Reifendruckkontrollsystem
- PDC Park Distance Control hinten
- Anti-Blockiersystem ABS
- Antischlupfregelung ASC+T
- elektronische Stabilitätskontrolle (ESP / DSP)
- Servolenkung
- Geschwindigkeitsregelung (Tempomat)
- Alarmanlage
- Regensensor
- Allrad
- Scheibenwischer mit Regensensor
- Servolenkung
- Elektron. Stabilitäts-Programm (ESP)
- Antriebsart: Allradantrieb permanent
- Parktronic-System (hinten)
- Diebstahl-Warnanlage + Innenraumabsicherung / Abschleppschutz
- Tempomat
- Scheinwerfer-Reinigungsanlage (SRA)

Multimedia

- Soundsystem
- USB
- Touchscreen
- Radio
- CD Radio
- Freisprechen
- CD Wechsler
- el. Sitzverstellung
- Navigation mit Bildschirm
- MP3 Anschluss
- Bluetooth
- Sitz vorn links elektr. verstellbar (mit Memory)
- Sitz vorn rechts elektr. verstellbar (mit Memory)
- CD-Wechsler

Komfort

- Sitzheizung hinten
- Klimaautomatik

- Front-, Seiten- und weitere Airbags
- Innenspiegel automatisch abblendend
- Lederlenkrad
- Lordosenstütze
- Zentralverriegelung
- Fernbedienung Zentralverriegelung
- Bordcomputer
- Automatik
- Bedien- und Anzeigesystem COMAND
- Getriebe Automatik - (5-Stufen)

Interieur

- Gepäckraumabtrennung
- Klimaautomatik
- Lederpolsterung
- Multifunktionslenkrad
- el. Fensterheber
- Armlehne vorne
- Sitzheizung
- Mittelarmlehne vorn
- Sitzheizung vorn



STÄNDIG ÜBER 15.000 FAHRZEUGE IM BESTAND!